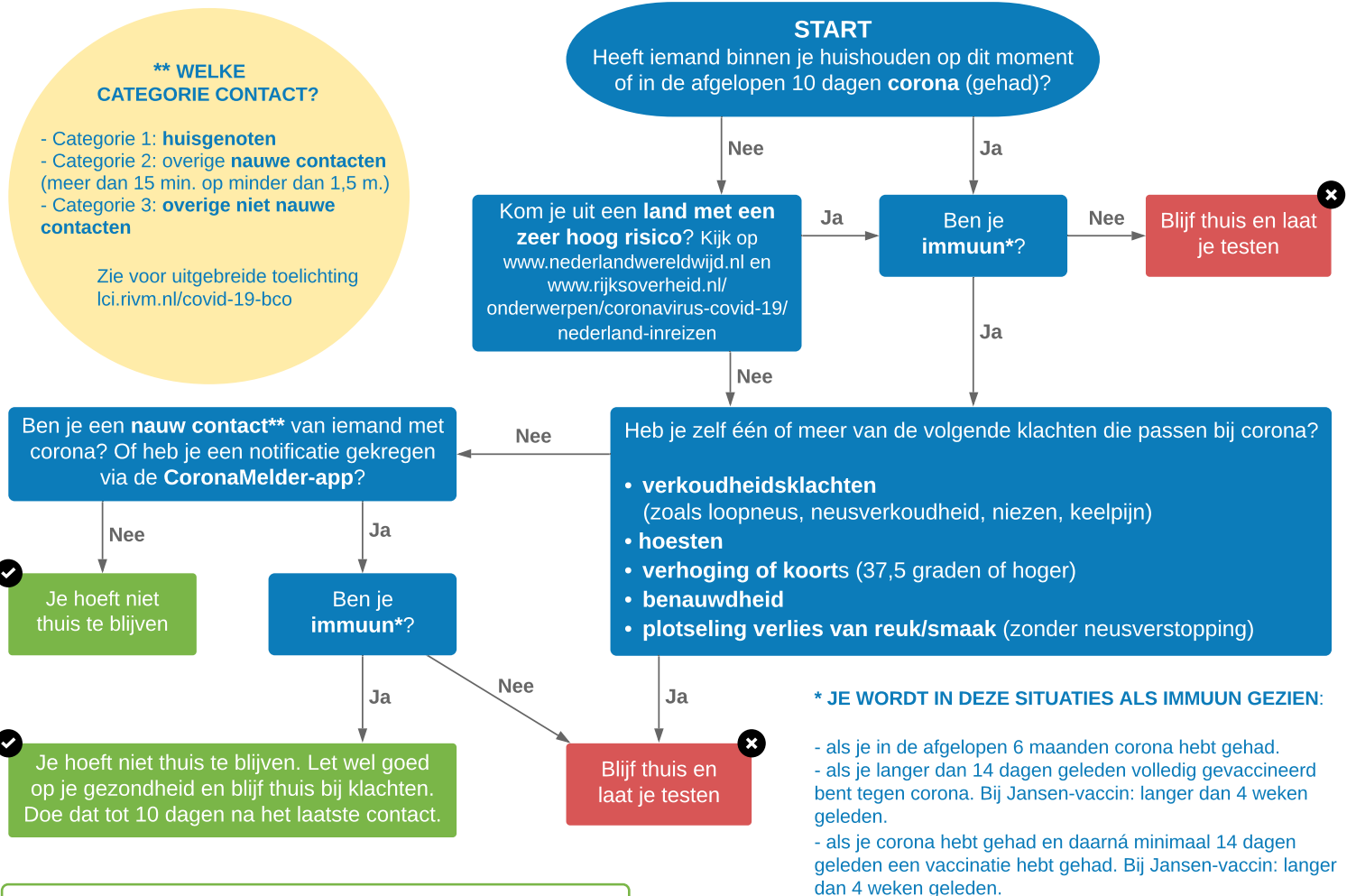


## Bedenk voor je begint:

1. Deze beslisboom gaat uit van personen met een normale gezondheid, zonder onderliggende ziekten.
2. **Begin altijd met de startvraag** en volg de vragen in de aangegeven volgorde.
3. Kijk niet naar één of twee losse vragen, dat kan tot een verkeerde uitkomst leiden.
4. De uitkomst van de beslisboom geldt niet voor huisgenoten; doorloop voor iedere persoon de boom apart.
5. Deze beslisboom wordt regelmatig aangepast n.a.v. vernieuwde regelgeving. Download de meest actuele versie van [www.ajnjeugdartsen.nl/de-jeugdarts/corona](http://www.ajnjeugdartsen.nl/de-jeugdarts/corona).
6. Er is ook een Engelstalige versie beschikbaar.
7. Er is ook een beslisboom voor kinderen van 0 jaar t/m groep 8. Download de meest actuele versie van [www.boink.info/beslisboom](http://www.boink.info/beslisboom).
8. Kijk voor meer info ook op: [rijksoverheid.nl/onderwerpen/coronavirus-covid-19/algemene-coronaregels/thuisquarantaine](http://rijksoverheid.nl/onderwerpen/coronavirus-covid-19/algemene-coronaregels/thuisquarantaine)

Deze beslisboom is een 'schematische vertaling' van de richtlijnen van het RIVM.



### ALS JE NIET ALS IMMUUN\* WORDT GEZIEN

#### Testen door de GGD?

- Als je klachten hebt die passen bij corona (zie grote blauwe blok hierboven).
  - Op dag 5 na je laatste contact met iemand met corona, om de quarantaine periode te verkorten.
  - Op advies van de GGD (bijv. bij een uitbraakonderzoek of een melding van de CoronaMelder-app).
  - Op dag 5 nadat je vanuit het buitenland uit een zeer hoog risico gebied bent gekomen (kijk op [www.nederlandwereldwijd.nl](http://www.nederlandwereldwijd.nl)).
  - Als je ernstig ziek bent.
- NB. Testen kan nooit worden verplicht.

#### Thuisblijven?

- Als je positief bent getest. Hoe lang je in isolatie moet, bepaalt de GGD.
- Als je klachten hebt die passen bij corona (zie grote blauwe blok hierboven).
- Als de GGD aangeeft dat je in quarantaine moet.
- Blijf thuis tot je testuitslag bekend is.

### ALS JE ALS IMMUUN\* WORDT GEZIEN

#### Testen door de GGD?

- Als je klachten hebt die passen bij corona (zie grote blauwe blok hierboven).
  - Op dag 5 na je laatste contact met een huisgenoot met corona.
  - Op advies van de GGD (bijv. bij een uitbraakonderzoek of een melding van de Coronamelder-app).
  - Als je ernstig ziek bent.
- NB. Testen kan nooit worden verplicht.

#### Thuisblijven?

- Als je positief getest bent. Hoe lang je in isolatie moet, bepaalt de GGD.
- Als je klachten hebt die passen bij corona (zie grote blauwe blok hierboven).
- Als de GGD aangeeft dat je in quarantaine moet.
- Je hoeft niet thuis te blijven als je huisgenoot bent van of nauw contact hebt gehad met iemand met corona. Let wel goed op je gezondheid en blijf thuis bij klachten. Is het contact je huisgenoot? Houd dan ook afstand en vermijd drukte, grote groepen en contact met kwetsbaren. Doe dat tot 10 dagen na het laatste contact.